

1. Введение.

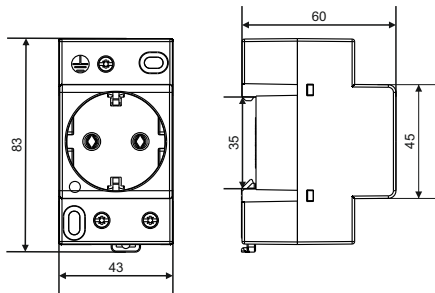
Данное руководство по эксплуатации распространяется на розетки модульные серии PM-102, предназначенные для установки на DIN рейку.

2. Информация о назначении низковольтного оборудования

Розетки модульные предназначены для установки только в распределительный щит на 35 мм DIN рейку и служат для временного подключения переносного оборудования или электрического инструмента малой мощности во время профилактических ремонтных работ в электрической сборке по месту установки. Температурный режим эксплуатации от -30 °C до +60 °C.

3. Технические характеристики и параметры

Параметры	Значение	
	18012DEK	18112DEK
Референс	18012DEK	18112DEK
Индикация	Отсутствует	Постоянное свечение красного цвета
Номинальное напряжение, В	250	
Номинальный ток, А	16	
Защитные шторки	нет	
Количество мест	1	
Защитная крышка	нет	
Степень защиты от пыли и влаги	IP20	
Контактные зажимы	Торцевые винтового типа для жестких и гибких многожильных проводов сечением 0,75-2,5 мм ²	
Число контактов	2P+ ⊕	



4. Правила и условия безопасной эксплуатации

Монтаж и замену производить при отключенном электропитании сети квалифицированным специалистом согласно ПУЭ. Обязательно убедиться в отсутствии напряжения на месте работ с помощью индикаторной отвертки. Запрещается монтаж и эксплуатация розетки при обнаружении трещин или сколов в основании розетки. Запрещается подключение розетки к неисправной электропроводке.

5. Правила и условия монтажа

А. Открыть распределительный щит, отвернуть винты. Снять верхнюю часть щита.
 Б. Для подсоединения можно использовать медные и алюминиевые проводники. Рекомендуется использовать проводники с классом жилы не менее 2 (многожильные), при этом жилы рекомендуется оконцовывать тонкостенными гильзами. Либо использовать специальные кабельные наконечники. В случае использования проводников с жилой 1-го класса (одножильные), жилы необходимо складывать вдвое для создания лучшего контакта. Подсоединить провода, установив их защипанные концы между гайкой и гильзой, завернуть винты. Заземляющий провод закрепить между скобой и гайкой.
 В. Установить розетку на 35 мм DIN-рейку, заведя ее под два замка с последующим защелкиванием.
 Г. Установить обратно верхнюю крышку распределительного щита. Завернуть винты.

6. Правила и условия хранения

Условия хранения розетки - 5 лет в упаковке предприятия-изготовителя при температуре от +5 °C до +40 °C и относительной влажности 60%.

7. Правила и условия перевозки

Перевозка любым транспортом в упаковке изготовителя.

8. Правила и условия реализации

Особых условий не требуется, реализация через розничные сети.

9. Правила и условия утилизации

Утилизировать как твердые коммунальные отходы согласно региональных программ в области обращения с отходами.

10. Информация при обнаружении неисправности

Характер неисправности	Вероятная причина	Метод устранения
Не вставляется вилка	Слом внутреннего механизма	Замена розетки
Подключенная нагрузка не функционирует	Нагрузка вышла из строя	Проверить нагрузку на функционирование
	Отсутствует напряжение в сети	Проверить и обеспечить наличие напряжения в сети
	Отсутствует электрический контакт между питающим проводом и контактными зажимом	Обеспечить нормальный контакт
Вилка перегревается	Слабый контакт между питающим проводом и контактными зажимом	Подтянуть винт в контактном зажиме

11. Гарантийные обязательства

Гарантийный срок эксплуатации розетки - 2 года со дня розничной продажи. Срок службы розетки - 10 лет со дня розничной продажи.

12. Свидетельство о приеме

Изделие сертифицировано на соответствие требованиям ТР ТС 004/2011 и признано годным для эксплуатации.

Месяц и год изготовления _____

Штамп технического контроля изготовителя _____

Дата продажи _____ Штамп магазина _____

Изготовитель: ООО «Потенциал», 425350, Россия, Республика Марий Эл, г. Козьмодемьянск, ул. Быстрова, д.1., тел.: (83632) 9-21-00, факс: (83632) 9-21-07, potencial@schneider-electric.com,
RU Поставщик: АО «Шнейдер Электрик», 127018, Россия, г. Москва, ул. Двинцев, д.12., корп.1. тел.: +7 (800) 200 64 46 (многоканальный), тел.: (495) 777 99 98, факс: (495) 777 99 94, ru.ccc@schneider-electric.com, www.schneider-electric.ru
KZ Импортер/поставщик/агент: «Шнейдер Электрик» ЖШС, 050009, Қазақстан Республикасы, Алматы қ-сы, Абай даңғ., 151/115. www.schneider-electric.com/kz, тел: 1727/357-23-57

1. Кіріспе.

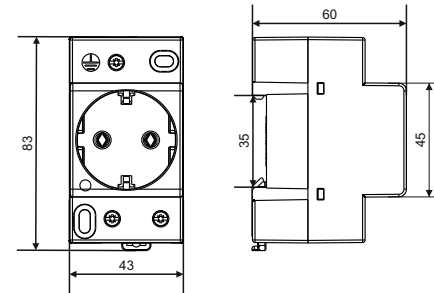
Бұл пайдалану нұсқаулығы DIN рельсіне орнату үшін арналған PM-102 сериясының модульдік розеткаларына қолданылады.

2. Төмен вольтты жабдықты тағайындау туралы ақпарат

Модульдік розеткалар тек қана 35 мм DIN рельсегі тарту тақталарында орнатуға арналған, олар портативті жабдықты уақытша қосу үшін қызмет етеді. Сондай-ақ, монтаж алаңында алдын-алу жұмыстарын жүргізу кезінде электр қуаты аз электр құралын қосу үшін. Жұмыс температурасының диапазоны -30°C + +60°C.

3. Техникалық сипаттамалары мен параметрлері

Параметрлері	Мәні	
Референс	18012DEK	18112DEK
Қорғаныс пердешелері	жоқ	тұрақты қызыл түс
Номиналды кернеу, В	250	
Номиналды ток, А	16	
Қорғаныс қақпасы	жоқ	
Орындар саны	1	
Қорғаныс қаптағы	жоқ	
Шаңнан және ылғалдан қорғау дәрежесі	IP20	
Контактные зажимы	1,5+2,5 мм2 қимасы бар жез сымдар үшін винт тәрізді	
Түйіспелер саны	2P+ ⊕	



4. Қауіпсіз пайдалану қағидалары мен шарттары

Монтаждау мен ауыстыруды Электр қондырғыларды құру ережелеріне сәйкес білікті маман электр қуатын беретін құрылғыны сөндіріп жүргізеді. Индикаторлық бұрағыштың көмегімен жұмыс орнында тоқтың жоқтығына міндетті түрде сенімді болу. Розетканың немесе қақпақтың астында жарық немесе сколдар анықталған жағдайда розетканы монтаждауға және пайдалануға тыйым салынады. Розетканы ақауы бар электр сымдар жүйесіне қосуға тыйым салынады.

5. Монтаждау қағидалары мен шарттары

А. Коммутаторды ашыңыз, бұраңдарларды бұрап алыңыз. Қалқаның жоғарғы бөлігін алыңыз.
 Қосылу үшін мыс пен алюминий өткізгіштерді пайдалануға болады. Кем дегенде 2 (қапталған) негізгі сымдар өткізгіштерді пайдалану ұсынылады. Сонымен қатар жіңішке қабырғалы жеңілден тамырларды тоқтату ұсынылады. Немесе көбіл қрандарын қолданыңыз. Тұрғын үй қласы 1 (біржақты) бар өткізгіштерді қолданған жағдайда олар жақсы байланыс жасау үшін екі еселенуі керек.
 Сымдарды гайкамен және жеңілмен жылжытыңыз. Бұраңдарларды қатайтыңыз. Жерге қосу сымы кронштейн мен гайка арасында бекітілуі керек. В шығысын 35 мм DIN рельсіне орнатыңыз.
 Д. Коммутатордың жоғарғы қақпағын орнына салыңыз. Бұраңдарларды қатайтыңыз.

6. Сақтау қағидалары мен шарттары

Розетканы сақтау шарттары –+5 0C дан +40 0C дейін және 60% шамадағы ылғалдылықта өндіріш кәсіпорының қаптамасында - 5 жыл.

7. Тасымалдау қағидалары мен шарттары

Өндірушінің қаптамасында кез келген көлікпен тасымалдау.

8. Сату қағидалары мен шарттары

Ерекше шарттар талап етілмейді, бөлшектеп сату желілерінде сатылады.

9. Қалдықтарын жою қағидалары мен шарттары

Облыстағы қалдықтармен жұмыс істеу аймақтық бағдарламаларға сәйкес коммуналдық қалдықтар ретінде жойылады.

10. Ақауларды анықтау кезіндегі ақпарат

Ақау сипаттамасы	Болжамды себеп	Жою әдісі
Айыр салынбайды	Ішкі механизмнің сынуы	Розетканы ауыстыру
Қосылған жүктеме жұмыс істемейді	Жүктеме істен шықты	Жұмысына жүктемені тексеру
	Желіде тоқ жоқ	Желідегі тоқтың бар-жоғын тексеру және қамтамасыз ету
	Тоқ беретін симмен түйіспелі қысқыш арасында электр түйіспесі жоқ	Қалыпты түйіспені қамтамасыз ету
Айыр қызып кетеді	Тоқ беретін симмен түйіспелі қысқыш арасында түйіспе шамалы	Винтті түйіспелі қысуда бұрау

11. Кепілді міндеттемелер

Розетканы пайдаланудың кепілді мерзімі – бөлшектеп сату күнінен бастап 2 жыл.
 Жұмыс істеу мерзімі - бөлшектеп сату күнінен бастап 10 жыл.

12. Қабылдау туралы куәлік

Бұйым КО 004/2011 ТР сәйкестілігіне куәландырылған және пайдалануға жарамды деп танылған
 Өндірілген айы мен жылы _____
 Өндірушінің техникалық бақылауының мертабаны _____
 Сатқан күні _____ Дүкеннің мертабаны _____

Өндіруші: «Потенциал»ЖШҚ, 425350, Ресей, Марий Эл Республикасы, Козьмодемьянск қ., Быстров көш., 1 ұй., тел.: (83632) 9 21 00, факс: (83632) 9 21 07 potencial@schneider-electric.com,
 RU Жеткізуші: «Шнейдер Электрик» АҚ, 127018, Ресей, Мәскеу қ., Двинцев көш., 12 ұй., 1 корп. тел.: +7 (800) 200 64 46 (көпканалды), тел.: (495) 777 99 98 факс: (495) 777 99 94, ru.ccc@schneider-electric.com, www.schneider-electric.ru
 KZ Импортер/поставщик/агент: «Шнейдер Электрик» ЖШС, 050009, Қазақстан Республикасы, Алматы қ-сы, Абай даңғ., 151/115 www.schneider-electric.com/kz, тел: (727) 357 23 57